

MODALITÀ:

IL CONTENITORE VA ESPOSTO IN AREA PUBBLICA BEN VISIBILE

Il contenitore, dopo lo svuotamento, deve essere ritirato prima possibile. Si consiglia di fare attenzione nel ritirare il proprio contenitore al fine di evitare di confonderlo con quello in dotazione ad altri utenti.

**PER INFORMAZIONI,
PRENOTAZIONI E SEGNALAZIONI**

Numero Verde
800 520 406

dal lunedì al venerdì dalle 8:30 alle 16:00

✉ info.servizi@netaziendaapulita.it

PER SEGNALAZIONI DI TIPO OPERATIVO SU RACCOLTE RIFIUTI (mancati passaggi, ritardi svuotamenti, ecc.), SERVIZI SPECIFICI E SUPPORTO TARI (tassa rifiuti)
netaziendaapulita.it/segnalazioni



SECCO RESIDUO (INDIFFERENZIATO)

RACCOLTA SETTIMANALE



IL CONTENITORE VA ESPOSTO IN AREA PUBBLICA BEN VISIBILE IL **LUNEDÌ** DALLE ORE 19:00 ALLE 24:00. LA RACCOLTA VERRÀ ESEGUITA NELLA GIORNATA DI **MARTEDÌ**.



LUNEDÌ
dalle 19 alle 24



MARTEDÌ



IMBALLAGGI IN CARTA E CARTONCINO

RACCOLTA QUINDICINALE



IL CONTENITORE VA ESPOSTO IN AREA PUBBLICA BEN VISIBILE IL **VENERDÌ** DALLE ORE 19:00 ALLE 24:00. LA RACCOLTA VERRÀ ESEGUITA NELLE GIORNATE DI **SABATO** SOTTO INDICATE:



VENERDÌ
dalle 19 alle 24



SABATO

GENNAIO 2024

6 - 20

FEBBRAIO 2024

3 - 17

MARZO 2024

2 - 16 - 30

APRILE 2024

13 - 27

MAGGIO 2024

11 - 25

GIUGNO 2024

8 - 22

LUGLIO 2024

6 - 20

AGOSTO 2024

3 - 17 - 31

SETTEMBRE 2024

14 - 28

OTTOBRE 2024

12 - 26

NOVEMBRE 2024

9 - 23

DICEMBRE 2024

7 - 21



IMBALLAGGI IN PLASTICA

RACCOLTA QUINDICINALE



IL SACCO VA ESPOSTO IN AREA PUBBLICA BEN VISIBILE IL **VENERDÌ** DALLE ORE 19:00 ALLE 24:00. LA RACCOLTA VERRÀ ESEGUITA NELLE GIORNATE DI **SABATO** SOTTO INDICATE:



VENERDÌ
dalle 19 alle 24



SABATO

GENNAIO 2024

13 - 27

FEBBRAIO 2024

10 - 24

MARZO 2024

9 - 23

APRILE 2024

6 - 20

MAGGIO 2024

4 - 18

GIUGNO 2024

1 - 15 - 29

LUGLIO 2024

13 - 27

AGOSTO 2024

10 - 24

SETTEMBRE 2024

7 - 21

OTTOBRE 2024

5 - 19

NOVEMBRE 2024

2 - 16 - 30

DICEMBRE 2024

14 - 28



**IMBALLAGGI IN VETRO
E BARATTOLAME**

I RIFIUTI VANNO CONFERITI NEL CONTENITORE STRADALE DI COLORE **VERDE**.
Le lastre vanno conferite presso il Centro di Raccolta Intercomunale in via del Campo, 7, Primulacco di Povoletto.
NON CONFERIRE IL VETRO IN SACCHETTI.
CONFERIRE IL VETRO PRIVO DI LIQUIDI.

RACCOLTA STRADALE



**RIFIUTO ORGANICO
(NO LIQUIDI)**

IL CONFERIMENTO DELLA FRAZIONE ORGANICA CONTENUTA IN SACCHETTI COMPOSTABILI DOVRÀ ESSERE ESEGUITO NEI CONTENITORI **MARRONI** STRADALI.
Si ricorda che oramai la quasi totalità dei sacchetti utilizzati in commercio sono compostabili, perciò utilizzabili per la raccolta della frazione organica.

RACCOLTA STRADALE





Conferire prive di confezioni in carta/plastica, negli appositi contenitori stradali ubicati presso i punti commerciali o nei pressi della caserma dei Carabinieri.



Conferire prive di confezioni in carta/plastica, negli appositi contenitori stradali ubicati in via Divisione Julia (presso farmacia), in Piazza Monsignor Pelizzo (presso Municipio) o nei pressi della caserma dei Carabinieri.



OLI ESAUSTI E RIFIUTI INGOMBRANTI

Conferire presso il Centro di Raccolta Intercomunale in via del Campo, 7, a Primulacco di Povoletto.



CENTRO DI RACCOLTA INTERCOMUNALE DI POVOLETTO

Il centro di raccolta è un luogo in cui devono essere conferite numerose tipologie di rifiuto differenziato (anche voluminoso) quali a titolo esemplificativo e non esaustivo:

materiali in legno, ramaglie, verde da sfalci e potature, materiali e imballaggi in metallo, RAEE (elettrodomestici ed elettronica in genere), tubi fluorescenti, ingombranti/durevoli, materassi, mobilio, batterie e accumulatori, farmaci, oli e grassi alimentari, pneumatici, vernici, rifiuti misti da demolizione/costruzione (in modeste quantità).

Possono essere inoltre conferiti ai centri di raccolta anche i materiali destinati alla raccolta domiciliare come imballaggi tipo vetro, carta/cartone, plastica e barattolame in presenza di importanti quantità e/o di grandi dimensioni.

ORARIO ESTIVO (aprile - ottobre):

martedì e giovedì dalle 16:00 alle 20:00
sabato e domenica dalle 08:30 alle 12:30

ORARIO INVERNALE (novembre - marzo):

martedì e giovedì dalle 13:00 alle 17:00
sabato e domenica dalle 08:30 alle 12:30

INDIRIZZO:

via del Campo, 7, Primulacco di Povoletto (UD)



SERVIZI RIFIUTI URBANI

(per ulteriori informazioni e altri servizi)

Numero Verde
800 520 406

dal lunedì al venerdì
dalle 8.30 alle 16.00
DIGITARE 2

via Gonars, 52, 33100 Udine

info.servizi@netaziendapulita.it



Certificato PEFC
Questo prodotto è
realizzato con materia
prima da foreste gestite in
maniera sostenibile e da
fonti controllate
www.pefc.it
PEFC19-31-633



Comune di
Faedis

CASA PER CASA hybrid

FAEDIS

Per il capoluogo e le località di:
BORGO SCUBLA, CANAL DEL FERRO DI SOTTO, CANAL DI GRIVÒ,
CASALI BERTOSI, CASALI COS, CASALI DE LUCA, CASE PRESA,
RASCHIACCO, RONCHIS e CAMPEGLIO.



CALENDARIO 2024

UTENZE DOMESTICHE E NON DOMESTICHE



PER RICORDARTI LE
GIORNATE DI RACCOLTA,
SCARICA L'APP
CASA PER CASA
www.net-education.it/app

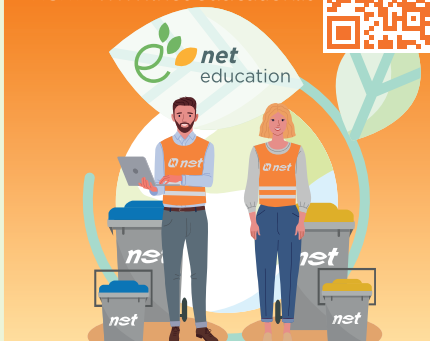


DISPONIBILE SU
Google Play

Scarica su
App Store



PER MIGLIORARE LA TUA
RACCOLTA DIFFERENZIATA
VISITA www.net-education.it





Comune di
Faedis

CASA PER CASA *hybrid*

FAI LA DIFFERENZA

FAEDIS

Per il capoluogo e le località di:
BORGO SCUBLA, CANAL DEL FERRO DI SOTTO, CANAL DI GRIVÒ,
CASALI BERTOSSI, CASALI COS, CASALI DE LUCA, CASE PRESA,
RASCHIACCO, RONCHIS e CAMPEGGIO.



CALENDARIO INFORMATIVO 2024



UTENZE DOMESTICHE E NON DOMESTICHE

PER RICORDARTI LE
GIORNATE DI RACCOLTA,
SCARICA L'APP
CASA PER CASA
www.net-education.it/app

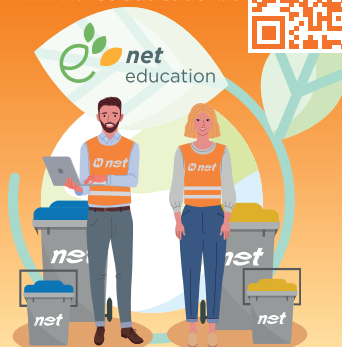


DISPONIBILE SU
Google Play

Scarica su
App Store



PER MIGLIORARE LA TUA
RACCOLTA DIFFERENZIATA
VISITA www.net-education.it





PERCHÉ FARE LA RACCOLTA DIFFERENZIATA?

Il primo passo per salvaguardare l'ambiente e la natura dipende da ognuno di noi!

Se ognuno di noi effettua una suddivisione corretta dei propri rifiuti, riciclare i materiali diventa molto più semplice ed efficace.

Ognuno di noi deve provvedere a separare correttamente, direttamente in casa, la propria immondizia.

I risultati della raccolta differenziata non dipendono solamente dal sistema di raccolta attuato, ma anche dalle «buone pratiche» messe in atto da ogni singolo cittadino.

COME GESTIRE AL MEGLIO I RIFIUTI?

La cosa migliore da fare è **ridurre la quantità di rifiuti indifferenziati prodotti. Ecco alcune anticipazioni...**

- Al supermercato, scegliere i prodotti con **imballaggio ridotto**
- Preferire le **confezioni famiglia** a quelle monoporzione
- **Comprare alimenti al banco**
- Usare le **ricariche** per detersivi e detersivi
- Riabituarsi a bere l'**acqua del rubinetto** anziché quella in bottiglia





COME DIFFERENZIARE? RIFIUTO ORGANICO UMIDO (NO LIQUIDI)

ESEMPI DI COSA CONFERIRE:

Frutta, verdura, pesce, carne, pane, pasta, riso, resti di cibo in generale, fondi di caffè e tisane, filtri di tè e camomilla, tovaglioli e carta assorbente da cucina con resti di cibo, fiori recisi, ecc.

I seguenti imballaggi con indicato il simbolo (a forma di triangolo composto da tre frecce) e i codici internazionali di riciclaggio: PLA-7, C/PAP-87*

**Attenzione: se nella confezione non sono presenti specifiche indicazioni di conferire tale imballaggio nel rifiuto organico, tale materiale va conferito nel secco residuo indifferenziato.*

SI



BUSTINA TÈ



SCARTO ALIMENTARE



FIORI



CENERE SPENTA



CARTA ASSORBENTE
DA CUCINA (USATA)



CIALDE CAFFÈ

ESEMPI DI COSA NON CONFERIRE:

Qualunque tipo di rifiuto non organico come imballaggi (carta, plastica, vetro, metalli), gusci di cozze, vongole, cibi caldi, liquidi, pannolini, assorbenti, stracci anche se bagnati, lettiere di animali d'affezione, inerti ecc.

NO



SR OSSI



SR CONTENITORE/
BUSTA CONTENENTE
ALIMENTI



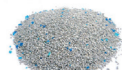
SR CANDELE



SR GUSCI DI MOLLUSCHI



SR MOZZICONI
DI SIGARETTE



SR LETTIERE



SR TAPPI DI SUGHERO



E RAMAGLIE



SR FAZZOLETTI E COTONE



SR SALVIETTE UMIDE

DOVE CONFERIRE

SR RIFIUTO SECCO RESIDUO

E ERBA E PICCOLE POTATURE



COME DIFFERENZIARE? IMBALLAGGI IN PLASTICA

ESEMPI DI COSA CONFERIRE:

Tutti gli involucri, gli imballaggi in materiale plastico, bottiglie in plastica, contenitori in plastica per i liquidi (shampoo, detersivi, ammorbidenti, ecc.), vaschette e sacchetti per alimenti, vaschette di polistirolo pulite, blister e contenitori rigidi o sagomati vuoti, cassette in plastica per ortaggi e frutta.

I seguenti imballaggi con indicato il simbolo (a forma di triangolo composto da tre frecce) e i codici internazionali di riciclaggio: PET-01, PE-HD/HDPE-02, PVC/V-03, PE-LD/LDPE-04, PP-05, PS-06, PA, O/OTHER-07, C/LPDE-90.

Gli imballaggi, ove possibile, vanno ridotti di volume prima di essere conferiti.

SI



RETINA FRUTTA E VERDURA



VASI DI PICCOLE DIMENSIONI



GRUCCE



BLISTER



BOTTIGLIA



POLISTIROLO



FLACONI PER LIQUIDI



PIATTI E BICCHIERI DI PLASTICA



VASCHE PER ALIMENTI



PELLICOLE ALIMENTARI

ESEMPI DI COSA NON CONFERIRE:

Imballaggi sporchi, imbrattati dal loro contenuto (in particolare gli imballaggi di prodotti ittici) contenitori di rifiuti pericolosi, sacchetti in materiale biodegradabile ecc.



SR PENNA A SFERA



CdiR GIOCATTOLI



SR TUBI PER CREME ECC.



SR CASSETTE
POLISTIROLO (PESCE)



SR IMBUTO



SR PETTINE



CdiR TUBO GOMMA



SR RASOIO MONOUSO



SR SPUGNE



SR CANNUCCIA DI
PLASTICA



SR LASTRA RADIOGRAFICA



SR SPAZZOLINI

DOVE CONFERIRE

SR RIFIUTO SECCO RESIDUO

CdiR CENTRO DI RACCOLTA



COME DIFFERENZIARE? IMBALLAGGI IN CARTA - CARTONE – TETRA PAK®

ESEMPI DI COSA CONFERIRE:

Giornali e riviste, cataloghi ed elenchi telefonici, volantini e materiali pubblicitari, libri e quaderni, cartoni, sacchetti di carta, scatole di cartoncino per alimenti, (es. per lo zucchero, pasta, riso), scatole di cartoncino vario, contenitori in tetra pak (es. per latte, vino, succhi di frutta, ecc.), cartoni per la pizza puliti e privi di residui organici. I seguenti imballaggi con indicato il simbolo (a forma di triangolo composto da tre frecce) e i codici internazionali di riciclaggio: PAP/PCB-20, PAP-21, PAP-22, PPB/PBD-23, C/PAP-84, altra carta con codici da 24 a 39.

SI



PORTA UOVA



GIORNALI



LIBRO



TETRA PAK



CONFEZIONE
DI PRODOTTI ALIMENTARI
IN CARTA/CARTONE



CONTENITORE PIZZA



CONTENITORE MEDICINALI



BUSTA COMMERCIALE



SCATOLA DI CARTONE
(PICCOLA)

NO



SR CARTE VETRATE



SR CARTA FORNO



SR SCONTRINI FISCALI



SR FOTOGRAFIE



SR FAZZOLETTI DA NASO



SR SALVIETTE UMIDE



ORG CARTA ASSORBENTE
DA CUCINA (USATA)

DOVE CONFERIRE

ORG ORGANICO

SR RIFIUTO SECCO RESIDUO



COME DIFFERENZIARE? IMBALLAGGI IN VETRO E BARATTOLAME

ESEMPI DI COSA CONFERIRE:

Bottiglie di vetro, vasi, vasetti e loro parti, contenitori in vetro anche dei medicinali (privi del loro contenuto) barattoli alimentari metallici, lattine, vaschette in alluminio.

I seguenti imballaggi con indicato il simbolo (a forma di triangolo composto da tre frecce) e i codici internazionali di riciclaggio: GL-70, GL-71, GL-72, FE-40*, ALU-41*.



ESEMPI DI COSA NON CONFERIRE:

Lampadine, bicchieri, piatti e vasi in ceramica e/o in cristallo, tubi al neon, specchi, barattoli contenenti sostanze chimiche, vernici ecc.



SR PIATTI IN CERAMICA



CdiR BARATTOLO DI VERNICE



CdiR LAMPADINE



CdiR TUBI AL NEON



CdiR SPECCHI

DOVE CONFERIRE

SR RIFIUTO SECCO RESIDUO

CdiR CENTRO DI RACCOLTA

*Attenzione: se gli imballaggi (bombole, bombolette spray, contenitori liquidi chimici vari, ecc.) riportano i seguenti simboli di pericolo: "Inflammabile", "Irritante", "Tossico", "Esplosivo", "Corrosivo", "Carburante", tali materiali vanno conferiti obbligatoriamente presso il Centro di Raccolta comunale e/o presso impianti di destino autorizzati per i rifiuti pericolosi.



COME DIFFERENZIARE? SECCO RESIDUO (INDIFFERENZIATO)

ESEMPI DI COSA CONFERIRE:

Piccole parti di ceramiche, pannolini/pannoloni, carte oleate o plastificate, rasoi usa e getta, audio e video cassette, spazzolini e tubetti di creme e dentifrici, penne a sfera, imbusti di piccole dimensioni, cassette in polistirolo di prodotti ittici (in modica quantità e ridotto di volume), le lettiere per gli animali di affezione, stracci.

SI



POSATE MONOUSO



SCARPE



SPUGNE



LETTIERE



COTTON FIOC



GUSCI DI MOLLUSCHI



VHS/DVD



IMBUTI



SPAZZOLINI



PENNE A SFERA

ESEMPI DI COSA NON CONFERIRE:

Rifiuti riciclabili previsti nelle altre categorie di rifiuto, rifiuti liquidi, rifiuti tossici, infiammabili, ingombranti, piccoli elettrodomestici, materiali da demolizione (cartongesso, sassi, inerti) erba e ramaglie.

NO



CdIR BARATTOLI VERNICE



CdIR CAVI ELETTRICI



MED MEDICINE



CdIR PHON



PILE PILE



CdIR RASOI ELETTRICI



MED SIRINGHE



CdIR LAMPADINE

DOVE CONFERIRE

PILE PILE

MED MEDICINALI

CdIR CENTRO DI RACCOLTA



RICONOSCI GLI IMBALLAGGI

Sai riconoscere e separare correttamente gli imballaggi?
Scopriamo i codici di riciclo.

IMBALLAGGI IN PLASTICA

<p>PET/PETE Polietilene tereftalato es. bottiglie per liquidi ad uso alimentare.</p>	<p>PP Polipropilene es. flaconcini sale alimentari, buste pasta/riso.</p>
<p>PE-HD/HDPE Polietilene ad alta densità es. flaconi, sacchetti.</p>	<p>PS - Polistirene - polistirolo es. piatti, bicchieri e posate monouso, grucce appendiabiti, vaschette e imballaggi di elettrodomestici.</p>
<p>PVC/V Cloruro di polivinile es. contenitori per alimenti.</p>	<p>O/OTHER - Altri materiali plastici (se non presenti sulla confezione istruzioni specifiche del produttore che indicano il materiale come non riciclabile e quindi da conferire nell'indifferenziato)</p>
<p>PE-LD/LDPE Polietilene a bassa densità es. sacchetti cibi surgelati, pellicola per alimenti.</p>	<p>C/LDPE Poliaccoppiato plastica/alluminio es. sacchetti per caffè.</p>
<p>8 10-19</p> <p>Altri materiali in plastiche se non presenti sulla confezione/prodotto istruzioni specifiche del produttore che indicano la possibilità di conferire il materiale negli imballaggi in plastica ► conferire nel secco residuo indifferenziato</p>	

IMBALLAGGI IN CARTA - CARTONE E TETRA PAK®

<p>PAP/PCB Cartone ondulato es. scatole e scatoloni di varie dimensioni</p>	<p>PPB/PBD Cartoncino es. biglietti d'auguri, copertine di libri, scatole di alimenti surgelati</p>
<p>PAP Cartone non ondulato es. scatole di cartone per alimenti (pizza)</p>	<p>24-39</p> <p>Altri tipi di carta (se non presenti sulla confezione istruzioni specifiche del produttore che indicano il materiale come non riciclabile e quindi da conferire nell'indifferenziato)</p>
<p>PAP Carta es. confezione delle patatine nei fast food, carta di giornale, sacchetti di carta.</p>	<p>C/PAP Poliaccoppiato carta e cartone/ plastica/alluminio: Tetra-pak es. contenitori per bevande e alimenti</p>

IMBALLAGGI IN VETRO E BARATTOLAME

70
GL
Vetro trasparente/incolore
es. bottiglie, contenitori, vasi, bicchieri.




40
FE
Acciaio/banda stagnata
es. barattolame, lattine, scatolette, bombolette spray.



71
GL
Vetro di colore verde
alta densità
es. bottiglie, contenitori, vasi.



41
ALU
Alluminio
es. barattolame, lattine, bottiglie, scatolette, bombolette spray, pellicole alimentari.



72
GL
Vetro di colore marrone
es. bottiglie, contenitori.




FE o ACC
42-49
Altri tipi di metalli o materiali di grandi dimensioni
► **Centro di Raccolta**

GL
24-39
Altri materiali in vetro
se non presenti sulla confezione/prodotto istruzioni specifiche del produttore che indicano la possibilità di conferire il materiale negli imballaggi in vetro
► **conferire nel secco residuo indifferenziato**

RIFIUTO ORGANICO

7
PLA
Acido polilattico
es. imballaggi compostabili vari come borse e sacchetti, vaschette alimentari, posate, piatti e bicchieri usa e getta.



C/PAP
87
Bioplastica, oli idrossialcanoati, PHB, PHV e PHH o da cellulosa
es. imballaggi compostabili vari come borse e sacchetti, vaschette alimentari, posate, piatti e bicchieri usa e getta.
se non presenti sulla confezione/prodotto istruzioni specifiche del produttore che indicano la possibilità di conferire il materiale nel rifiuto organico
► **conferire nel secco residuo indifferenziato**

IMBALLAGGI IN MATERIALI COMPOSITI

C/PAP
80
Carta e cartone/metalli vari
se non presenti sulla confezione/prodotto istruzioni specifiche del produttore che indicano la possibilità di conferire il materiale negli imballaggi in carta
► **conferire nel secco residuo indifferenziato**

Dove conferire:
carta o indifferenziato

C/PAP
81
Carta e cartone/plastica (sacchetto dei biscotti confezionati)
se non presenti sulla confezione/prodotto istruzioni specifiche del produttore che indicano la possibilità di conferire il materiale negli imballaggi in carta
► **conferire nel secco residuo indifferenziato**

Dove conferire:
carta o indifferenziato

IMBALLAGGI IN MATERIALI COMPOSITI

C/PAP 82	Carta e cartone/alluminio se non presenti sulla confezione/prodotto istruzioni specifiche del produttore che indicano la possibilità di conferire il materiale negli imballaggi in carta ► conferire nel secco residuo indifferenziato	Dove conferire: carta o indifferenziato
C/PAP 83	Carta e cartone/latta	Dove conferire: indifferenziato
C/PAP 85	Carta e cartone/plastica/alluminio/latta se non presenti sulla confezione/prodotto istruzioni specifiche del produttore che indicano la possibilità di conferire il materiale negli imballaggi in carta ► conferire nel secco residuo indifferenziato	Dove conferire: carta o indifferenziato
86	Altri materiali compositi	Dove conferire: indifferenziato
88	Altri materiali compositi	Dove conferire: indifferenziato
ABS 9	Acrilonitrile butadiene stirene es. plastiche dure e termoplastiche.	Dove conferire: indifferenziato
91	Plastica/latta	Dove conferire: indifferenziato
92	Plastica/metalli vari	Dove conferire: indifferenziato
93-94	Altri materiali compositi	Dove conferire: indifferenziato
95	Vetro/plastica	Dove conferire: indifferenziato
96	Vetro/alluminio	Dove conferire: indifferenziato
97	Vetro/latta	Dove conferire: indifferenziato
98	Vetro/metalli vari	Dove conferire: indifferenziato
99	Altri materiali compositi	Dove conferire: indifferenziato



IMBALLAGGI RECANTI SIMBOLI DI PERICOLO



Se gli imballaggi (bombole, bombolette spray, contenitori liquidi chimici vari, ecc.) riportano i simboli specificati a lato, tali materiali vanno conferiti **obbligatoriamente** presso il Centro di Raccolta comunale e/o presso impianti di destino autorizzati per i rifiuti pericolosi.

	Infiammabile
	Nocivo/irritante
	Tossicità acuta

	Grave pericolo, per la salute
	Esplosivo
	Corrosivo

	Comburente
	Gas compresso
	Pericoloso per l'ambiente

IL PRINCIPIO DELL'ECONOMIA CIRCOLARE ALLA BASE DELLE NUOVE STRATEGIE DI NET



Net promuove un tipo di sviluppo economico rispettoso della natura, in cui l'economia non è orientata al profitto ma è tesa anche a migliorare lo stato di salute dell'ambiente e la qualità della vita delle persone che lo abitano. Finora, l'economia di mercato si è sempre basata su un modello lineare in cui le materie prime vengono estratte e lavorate per ottenere un prodotto finito che, una volta utilizzato, viene poi eliminato. Poiché molte risorse essenziali per l'economia sono limitate e la popolazione mondiale continua a crescere, comportando di conseguenza un aumento della richiesta delle risorse, questo tipo di economia lineare non è oggi più sostenibile e risulta più opportuno perseguire un **modello di economia circolare**. Proprio perchè deve gestire i rifiuti urbani di molti cittadini, **Net è consapevole della propria responsabilità ambientale ed economica, ma anche di quella sociale**. Incrementando la raccolta differenziata e ottimizzando e perfezionando le attività di riciclaggio e recupero dei rifiuti urbani, si potranno dunque centrare numerosi obiettivi legati alla sostenibilità ambientale con conseguente miglioramento della **qualità della vita**.



Scopri di più su [net-education.it](https://www.net-education.it)

LA STRATEGIA DELLE 5R

Net, focalizzandosi sui cambiamenti nel settore dei rifiuti e sull'economia circolare europea, si pone l'obiettivo di **ridurre la quantità delle risorse naturali impiegate e degli scarti generati**. La Società promuove infatti la raccolta differenziata, tratta una serie diversificata di rifiuti pericolosi e non pericolosi e avvia al riciclaggio i rifiuti che tornano a essere, così, una nuova risorsa utilizzabile come **"materia prima seconda"**. Tuttavia, l'impegno di Net, per quanto importante, non è sufficiente per effettuare la transizione da un'economia lineare a un'economia circolare. Si necessita dunque del **contributo fattivo di tutti i cittadini e dei produttori** in buona parte delle diverse fasi di gestione dei rifiuti, grazie anche alla **"strategia delle 5 R"** dell'economia circolare:



RIDURRE



RIUTILIZZARE



RACCOGLIERE



RICICLARE



RECUPERARE



LA RACCOLTA DIFFERENZIATA E ...

IL GIRO DEI RIFIUTI

Capire come differenziare bene, conoscere che fine fanno i nostri rifiuti, come vengono gestiti e sapere che possono diventare una nuova risorsa, è fondamentale per plasmare, tutti assieme nuove e vecchie generazioni, un futuro più sostenibile e rispettoso del Pianeta.

C'è un luogo comune piuttosto diffuso, secondo il quale in realtà separare i rifiuti nei bidoni non servirebbe a nulla, perché *“tanto poi portano tutta l'immondizia insieme in discarica oppure nell'inceneritore”*. Ad alimentare questa **leggenda** hanno sicuramente contribuito purtroppo isolati casi di cronaca di malagestione e illegalità, la scarsa conoscenza di come funziona la raccolta differenziata e una certa diffidenza verso le pubbliche amministrazioni e le aziende che se ne occupano. In realtà, **sono molti gli enti che si assicurano che le regole vengano rispettate**: i quali **effettuano periodicamente controlli** per verificare che raccolta e gestione dei rifiuti siano svolti nei modi previsti normativamente. I **rapporti sono peraltro resi pubblici**, offrendo informazioni e statistiche sull'andamento del ciclo dei rifiuti urbani.



SCOPRI COME RICICLIAMO LA TUA RACCOLTA DIFFERENZIATA SU NET-EDUCATION. Vai su net-education.it/girodeirifiuti/intro



PER ALTRE CURIOSITÀ VISITA [NET-EDUCATION.IT](https://net-education.it)



UNISCITI A NOI PER UN MONDO PIÙ SOSTENIBILE! SEGUICI SUI NOSTRI SOCIAL PER SCOPRIRE COME TRASFORMIAMO I RIFIUTI IN RISORSE PREZIOSE. CONDIVIDIAMO CONSIGLI ECOLOGICI E AGGIORNAMENTI SUL NOSTRO IMPEGNO PER UN FUTURO MIGLIORE.