

MODALITÀ:

IL CONTENITORE VA ESPOSTO IN AREA PUBBLICA BEN VISIBILE

I contenitori da 25 e 40 litri devono essere esposti chiusi con l'impugnatura/presa verso l'alto.

Il contenitore, dopo lo svuotamento, deve essere ritirato prima possibile.

Si consiglia di fare attenzione nel ritirare il proprio contenitore al fine di evitare di confonderlo con quello in dotazione ad altri utenti.

PER INFORMAZIONI, PRENOTAZIONI E SEGNALAZIONI

Numero Verde
800 520 406 DIGITARE ②

Dal lunedì al venerdì dalle ore 8:30 alle 16:00

SPORTELLO ONLINE

Accedi al servizio tariffa e TARI,
invia segnalazioni sul servizio rifiuti urbani
e/o richieste di informazioni



RIFIUTO ORGANICO (NO LIQUIDI)

IL CONTENITORE VA ESPOSTO IN AREA PUBBLICA BEN VISIBILE LA
DOMENICA E IL **GIOVEDÌ** DALLE ORE 19:00 ALLE 24:00.

LA RACCOLTA VERRÀ ESEGUITA NELLE GIORNATE DI **LUNEDÌ** E DI **VENERDÌ**.

RACCOLTA BISETTIMANALE



**DOMENICA
GIOVEDÌ**
dalle 19 alle 24

**LUNEDÌ
VENERDÌ**



IMBALLAGGI IN CARTA - CARTONE - TETRA PAK

IL CONTENITORE VA ESPOSTO IN AREA PUBBLICA BEN VISIBILE IL
LUNEDÌ DALLE ORE 19:00 ALLE 24:00.

LA RACCOLTA VERRÀ ESEGUITA NELLA GIORNATA DI **MARTEDÌ**.

RACCOLTA SETTIMANALE



LUNEDÌ
dalle 19 alle 24

MARTEDÌ



IMBALLAGGI IN PLASTICA

IL CONTENITORE VA ESPOSTO IN AREA PUBBLICA BEN VISIBILE IL
MARTEDÌ DALLE ORE 19:00 ALLE 24:00.

LA RACCOLTA VERRÀ ESEGUITA NELLA GIORNATA DI **MERCOLEDÌ**.

RACCOLTA SETTIMANALE



MARTEDÌ
dalle 19 alle 24

MERCOLEDÌ



SECCO RESIDUO (INDIFFERENZIATO)

IL CONTENITORE VA ESPOSTO IN AREA PUBBLICA BEN VISIBILE IL
MERCOLEDÌ DALLE ORE 19:00 ALLE 24:00.

LA RACCOLTA VERRÀ ESEGUITA NELLA GIORNATA DI **GIOVEDÌ**.

RACCOLTA SETTIMANALE



MERCOLEDÌ
dalle 19 alle 24

GIOVEDÌ



PANNOLINI E PANNOLONI (SERVIZIO SPECIFICO SU RICHIESTA)

IL CONTENITORE VA ESPOSTO IN AREA PUBBLICA BEN VISIBILE LA
DOMENICA E IL **MERCOLEDÌ** DALLE ORE 19:00 ALLE 24:00.

LA RACCOLTA VERRÀ ESEGUITA NELLE GIORNATE DI **LUNEDÌ** E DI **GIOVEDÌ**.

RACCOLTA BISETTIMANALE



**DOMENICA
MERCOLEDÌ**
dalle 19 alle 24

**LUNEDÌ
GIOVEDÌ**

Il servizio del lunedì è eseguito esclusivamente previa prenotazione contattando il numero call-center **800 520 406**.



IMBALLAGGI IN VETRO E BARATTOLAME

IL CONTENITORE VA ESPOSTO IN AREA PUBBLICA BEN VISIBILE IL
VENERDÌ DALLE ORE 19:00 ALLE 24:00.

LA RACCOLTA VERRÀ ESEGUITA NELLA GIORNATA DI **SABATO**.

RACCOLTA QUINDICINALE



VENERDÌ
dalle 19 alle 24

SABATO

GENNAIO 2026

10 - 24

FEBBRAIO 2026

7 - 21

MARZO 2026

7 - 21

APRILE 2026

4 - 18

MAGGIO 2026

2 - 16 - 30

GIUGNO 2026

13 - 27

LUGLIO 2026

11 - 25

AGOSTO 2026

8 - 22

SETTEMBRE 2026

5 - 19

OTTOBRE 2026

3 - 17 - 31

NOVEMBRE 2026

14 - 28

DICEMBRE 2026

12 - 26

Nota per le utenze "non domestiche": la raccolta verrà eseguita con cadenza settimanale.



RIFIUTI INGOMBRANTI E VERDE DA SFALCI E PICCOLE POTATURE

Le utenze "domestiche" possono conferire gratuitamente i propri rifiuti ingombranti e scarti provenienti dallo sfalcio dell'erba e da piccole potature presso i due Centri di Raccolta comunali ubicati in via Stiria e in via Rizzolo (nelle giornate ed orari di apertura di seguito indicate).

Per le utenze "domestiche" (regolarmente iscritte alla TARI) che non hanno la possibilità di recarsi presso i Centri di Raccolta comunali, è possibile usufruire di specifici servizi di ritiro domiciliare.



PRENOTA ONLINE I SEGUENTI SERVIZI



PANNOLINI
E PANNOLONI



VERDE DA SFALCI
E PICCOLE POTATURE



INGOMBRANTI,
MOBILI ECC.



ELETTRODOMESTICI

Visita il nostro sito per prenotare i servizi di raccolta oppure contatta il call-center **800 520 406 (2)**.



CENTRI DI RACCOLTA IN VIA STIRIA E VIA RIZZOLO

ORARIO ESTIVO (aprile - ottobre):

lunedì - sabato dalle 08:00 alle 18:00
e la domenica dalle 08:00 alle 15:00

ORARIO INVERNALE (novembre - marzo):

lunedì - sabato dalle 08:00 alle 17:00
domenica dalle 08:00 alle 15:00



Web: www.netaziendapulita.it/comuni/udine/

ALTRI CONTATTI

SERVIZI RIFIUTI URBANI

Numero Verde
800 520 406

DIGITARE ②

dal lunedì al venerdì dalle 8:30 alle 16:00

via Gonars, 52, 33100 Udine



Per giornate e orari di apertura degli **sportelli sacchi-attrezzature** inquadra il codice QR con il tuo telefono

SPORTELLO SERVIZIO TARIFFA e TARI

Numero Verde
800 520 406

DIGITARE ①

dal lunedì al venerdì dalle 8:30 alle 16:00



Per info, modulistica, giornate e orari di apertura dello **sportello TARI** inquadra il codice QR con il tuo telefono



Comune di
Udine

CASA PER CASA

UDINE - ZONE ②④⑤⑥

RIZZI - S. DOMENICO - CORMOR - S. ROCCO - GERVASUTTA
BALDASSERIA - CUSSIGNACCO - PAPAROTTI - S. OSVALDO



CALENDARIO 2026

UTENZE DOMESTICHE E NON DOMESTICHE



PER RICORDARTI LE
GIORNATE DI RACCOLTA,
SCARICA L'APP
CASA PER CASA
www.net-education.it/app

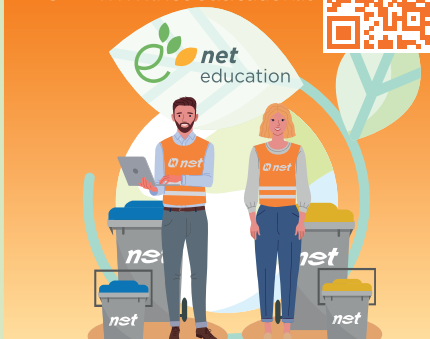


DISPONIBILE SU
Google Play

Scarica su
App Store



PER MIGLIORARE LA TUA
RACCOLTA DIFFERENZIATA
VISITA www.net-education.it





Comune di
Udine

CASA PER CASA FAI LA DIFFERENZA

UDINE - ZONE ② ④ ⑤ ⑥

RIZZI - S. DOMENICO - CORMOR - S. ROCCO - GERVASUTTA
BALDASSERIA - CUSSIGNACCO - PAPAROTTI - S. OSVALDO



CALENDARIO INFORMATIVO 2026

UTENZE DOMESTICHE E NON DOMESTICHE



PER RICORDARTI LE
GIORNATE DI RACCOLTA,
SCARICA L'APP
CASA PER CASA
www.net-education.it/app



DISPONIBILE SU
Google Play

Scarica su
App Store



PER MIGLIORARE LA TUA
RACCOLTA DIFFERENZIATA
VISITA www.net-education.it





PERCHÉ FARE LA RACCOLTA DIFFERENZIATA?

Il primo passo per salvaguardare l'ambiente e la natura dipende da ognuno di noi!

Se ognuno di noi effettua una suddivisione corretta dei propri rifiuti, riciclare i materiali diventa molto più semplice ed efficace.

Ognuno di noi deve provvedere a separare correttamente, direttamente in casa, la propria immondizia.

I risultati della raccolta differenziata non dipendono solamente dal sistema di raccolta attuato, ma anche dalle «buone pratiche» messe in atto da ogni singolo cittadino.

COME GESTIRE AL MEGLIO I RIFIUTI?

La cosa migliore da fare è **ridurre la quantità di rifiuti indifferenziati prodotti**. Ecco alcune anticipazioni...

- Al supermercato, scegliere i prodotti con **imballaggio ridotto**
- Preferire le **confezioni famiglia** a quelle monoporzione
- **Comprare alimenti al banco**
- Usare le **ricariche** per detersivi e detergenti
- Riabituarsi a bere l'**acqua del rubinetto** anziché quella in bottiglia





COME DIFFERENZIARE? RIFIUTO ORGANICO UMIDO (NO LIQUIDI)

ESEMPI DI COSA CONFERIRE:

Frutta, verdura, pesce, carne, pane, pasta, riso, resti di cibo in generale, fondi di caffè e tisane, filtri di tè e camomilla, tovaglioli e carta assorbente da cucina con resti di cibo, fiori recisi, ecc.

I seguenti imballaggi con indicato il simbolo (a forma di triangolo composto da tre frecce) e i codici internazionali di riciclaggio: PLA-7, C/PAP-87*

**Attenzione: se nella confezione non sono presenti specifiche indicazioni di conferire tale imballaggio nel rifiuto organico, tale materiale va conferito nel secco residuo indifferenziato.*

SI



BUSTINA TÈ



SCARTO ALIMENTARE



FIORI



CENERE SPENTA



CARTA ASSORBENTE
DA CUCINA (USATA)



CIALDE CAFFÈ

ESEMPI DI COSA NON CONFERIRE:

Qualunque tipo di rifiuto non organico come imballaggi (carta, plastica, vetro, metalli), gusci di cozze, vongole, cibi caldi, liquidi, pannolini, assorbenti, stracci anche se bagnati, lettiere di animali d'affezione, inerti ecc.

NO



SR OSSI



SR CONTENITORE/
BUSTA CONTENENTE
ALIMENTI



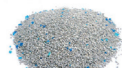
SR CANDELE



SR GUSCI DI MOLLUSCHI



SR MOZZICONI
DI SIGARETTE



SR LETTIERE



SR TAPPI DI SUGHERO



E RAMAGLIE



SR FAZZOLETTI E COTONE



SR SALVIETTE UMIDE

DOVE CONFERIRE

- SR RIFIUTO SECCO RESIDUO
- E ERBA E PICCOLE POTATURE



COME DIFFERENZIARE? IMBALLAGGI IN PLASTICA

ESEMPI DI COSA CONFERIRE:

Tutti gli involucri, gli imballaggi in materiale plastico, bottiglie in plastica, contenitori in plastica per i liquidi (shampoo, detersivi, ammorbidenti, ecc.), vaschette e sacchetti per alimenti, vaschette di polistirolo pulite, blister e contenitori rigidi o sagomati vuoti, cassette in plastica per ortaggi e frutta.

I seguenti imballaggi con indicato il simbolo (a forma di triangolo composto da tre frecce) e i codici internazionali di riciclaggio: PET-01, PE-HD/HDPE-02, PVC/V-03, PE-LD/LDPE-04, PP-05, PS-06, PA, O/OTHER-07, C/LPDE-90.

Gli imballaggi, ove possibile, vanno ridotti di volume prima di essere conferiti.

SI



ESEMPI DI COSA NON CONFERIRE:

Imballaggi sporchi, imbrattati dal loro contenuto (in particolare gli imballaggi di prodotti ittici) contenitori di rifiuti pericolosi, sacchetti in materiale biodegradabile ecc.

NO



SR PENNA A SFERA



CdIR GIOCATTOLI



SR TUBI PER CREME ECC.



SR CASSETTE
POLISTIROLO (PESCE)



SR IMBUTO



SR PETTINE



CdIR TUBO GOMMA



SR RASOIO MONOUSO



SR SPUGNE



SR CANNUCCIA DI
PLASTICA



SR LASTRA RADIOGRAFICA



SR SPAZZOLINI

DOVE CONFERIRE

SR RIFIUTO SECCO RESIDUO

CdIR CENTRO DI RACCOLTA



COME DIFFERENZIARE? IMBALLAGGI IN CARTA - CARTONE – TETRA PAK®

ESEMPI DI COSA CONFERIRE:

Giornali e riviste, cataloghi ed elenchi telefonici, volantini e materiali pubblicitari, libri e quaderni, cartoni, sacchetti di carta, scatole di cartoncino per alimenti, (es. per lo zucchero, pasta, riso), scatole di cartoncino vario, contenitori in tetra pak (es. per latte, vino, succhi di frutta, ecc.), cartoni per la pizza puliti e privi di residui organici. I seguenti imballaggi con indicato il simbolo (a forma di triangolo composto da tre frecce) e i codici internazionali di riciclaggio: PAP/PCB-20, PAP-21, PAP-22, PPB/PBD-23, C/PAP-84, altra carta con codici da 24 a 39.

SI



PORTA UOVA



GIORNALI



LIBRO



TETRA PAK



CONFEZIONE
DI PRODOTTI ALIMENTARI
IN CARTA/CARTONE



CONTENITORE PIZZA



CONTENITORE MEDICINALI



BUSTA COMMERCIALE



SCATOLA DI CARTONE
(PICCOLA)

ESEMPI DI COSA NON CONFERIRE:

Carta sporca, tovaglioli e fazzoletti, carta oleata o plastificata, scatole e copertine plastificate, materiali compositi, ricevute fiscali, carta termica.

NO



SR CARTE VETRATE



SR CARTA FORNO



SR SCONTRINI FISCALI



SR FOTOGRAFIE



SR FAZZOLETTI DA NASO



SR SALVIETTE UMIDE



ORG CARTA ASSORBENTE
DA CUCINA (USATA)

DOVE CONFERIRE

ORG ORGANICO

SR RIFIUTO SECCO RESIDUO



COME DIFFERENZIARE? IMBALLAGGI IN VETRO E BARATTOLAME

ESEMPI DI COSA CONFERIRE:

Bottiglie di vetro, vasi, vasetti e loro parti, contenitori in vetro anche dei medicinali (privi del loro contenuto) barattoli alimentari metallici, lattine, vaschette in alluminio.

I seguenti imballaggi con indicato il simbolo (a forma di triangolo composto da tre frecce) e i codici internazionali di riciclaggio: GL-70, GL-71, GL-72, FE-40*, ALU-41*.

SI



BOTTIGLIA



BARATTOLO



LATTINA



**BICCHIERE IN
VETRO TRASPARENTE**



**CONTENITORE
DEI MEDICINALI**



VASCHETTA IN ALLUMINIO



VASETTO



COCCI DI VETRO

ESEMPI DI COSA NON CONFERIRE:

Lampadine, bicchieri, piatti e vasi in ceramica e/o in cristallo, tubi al neon, specchi, barattoli contenenti sostanze chimiche, vernici ecc.



SR PIATTI IN CERAMICA



**CdiR BARATTOLO DI
VERNICE**



CdiR LAMPADINE



CdiR TUBI AL NEON



CdiR SPECCHI

DOVE CONFERIRE

SR RIFIUTO SECCO RESIDUO

CdiR CENTRO DI RACCOLTA

*Attenzione: se gli imballaggi (bombole, bombolette spray, contenitori liquidi chimici vari, ecc.) riportano i seguenti simboli di pericolo: "Inflammabile", "Irritante", "Tossico", "Esplosivo", "Corrosivo", "Carburante", tali materiali vanno conferiti obbligatoriamente presso il Centro di Raccolta comunale e/o presso impianti di destino autorizzati per i rifiuti pericolosi.



COME DIFFERENZIARE? SECCO RESIDUO (INDIFFERENZIATO)

ESEMPI DI COSA CONFERIRE:

Piccole parti di ceramiche, pannolini/pannoloni, carte oleate o plastificate, rasoi usa e getta, audio e video cassette, spazzolini e tubetti di creme e dentifrici, penne a sfera, imbusti di piccole dimensioni, cassette in polistirolo di prodotti ittici (in modica quantità e ridotto di volume), le lettiere per gli animali di affezione, stracci.

SI



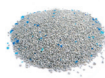
POSATE MONOUSO



SCARPE



SPUGNE



LETTIERE



COTTON FIOC



GUSCI DI MOLLUSCHI



VHS/DVD



IMBUTI



SPAZZOLINI



PENNE A SFERA

ESEMPI DI COSA NON CONFERIRE:

Rifiuti riciclabili previsti nelle altre categorie di rifiuto, rifiuti liquidi, rifiuti tossici, infiammabili, ingombranti, piccoli elettrodomestici, materiali da demolizione (cartongesso, sassi, inerti) erba e ramaglie.

NO



CdiR BARATTOLI VERNICE



CdiR CAVI ELETTRICI



MED MEDICINE



CdiR PHON



PILE PILE



CdiR RASOI ELETTRICI



MED SIRINGHE



CdiR LAMPADINE

DOVE CONFERIRE

PILE PILE

MED MEDICINALI

CdiR CENTRO DI RACCOLTA



RICONOSCI GLI IMBALLAGGI

Sai riconoscere e separare correttamente gli imballaggi?
Scopriamo i codici di riciclo.

IMBALLAGGI IN PLASTICA

| | | |
|--------------------|---|--|
| | PET/PETE Polietilene tereftalato es. bottiglie per liquidi ad uso alimentare. | |
| | PE-HD/HDPE Polietilene ad alta densità es. flaconi, sacchetti. | |
| | PVC/V Cloruro di polivinile es. contenitori per alimenti. | |
| | PE-LD/LDPE Polietilene a bassa densità es. sacchetti cibi surgelati, pellicola per alimenti. | |
| | PP Polipropilene es. flaconcini salse alimentari, buste pasta/riso. | |
| | PS - Polistirene - polistirolo es. piatti, bicchieri e posate monouso, grucce appendiabiti, vaschette e imballaggi di elettrodomestici. | |
| | O/OTHER - Altri materiali plastici (se non presenti sulla confezione istruzioni specifiche del produttore che indicano il materiale come non riciclabile e quindi da conferire nell'indifferenziato) | |
| | C/LDPE Poliaccoppiato plastica/alluminio es. sacchetti per caffè. | |
| 8 10-19 | Altri materiali in plastiche se non presenti sulla confezione/prodotto istruzioni specifiche del produttore che indicano la possibilità di conferire il materiale negli imballaggi in plastica ► conferire nel secco residuo indifferenziato | |

IMBALLAGGI IN CARTA - CARTONE E TETRA PAK®

| | | |
|--------------|---|--|
| | PAP/PCB Cartone ondulato es. scatole e scatoloni di varie dimensioni | |
| | PAP Cartone non ondulato es. scatole di cartone per alimenti (pizza) | |
| | PAP Carta es. confezione delle patatine nei fast food, carta di giornale, sacchetti di carta. | |
| | PPB/PBD Cartoncino es. biglietti d'auguri, copertine di libri, scatole di alimenti surgelati | |
| 24-39 | Altri tipi di carta (se non presenti sulla confezione istruzioni specifiche del produttore che indicano il materiale come non riciclabile e quindi da conferire nell'indifferenziato) | |
| | C/PAP Poliaccoppiato carta e cartone/ plastica/alluminio: Tetra-pak es. contenitori per bevande e alimenti | |

IMBALLAGGI IN VETRO E BARATTOLAME

70
GL
Vetro trasparente/incolore
es. bottiglie, contenitori, vasi, bicchieri.




40
FE
Acciaio/banda stagnata
es. barattolame, lattine, scatolette, bombolette spray.



71
GL
Vetro di colore verde
alta densità
es. bottiglie, contenitori, vasi.



41
ALU
Alluminio
es. barattolame, lattine, bottiglie, scatolette, bombolette spray, pellicole alimentari.



72
GL
Vetro di colore marrone
es. bottiglie, contenitori.




FE o ACC
Altri tipi di metalli o materiali di grandi dimensioni
► **Centro di Raccolta**

GL
24-39
Altri materiali in vetro
se non presenti sulla confezione/prodotto istruzioni specifiche del produttore che indicano la possibilità di conferire il materiale negli imballaggi in vetro
► **conferire nel secco residuo indifferenziato**

RIFIUTO ORGANICO

7
PLA
Acido polilattico
es. imballaggi compostabili vari come borse e sacchetti, vaschette alimentari, posate, piatti e bicchieri usa e getta.



C/PAP
87
Bioplastica, oli idrossialcanoati, PHB, PHV e PHH o da cellulosa
es. imballaggi compostabili vari come borse e sacchetti, vaschette alimentari, posate, piatti e bicchieri usa e getta.
se non presenti sulla confezione/prodotto istruzioni specifiche del produttore che indicano la possibilità di conferire il materiale nel rifiuto organico
► **conferire nel secco residuo indifferenziato**

IMBALLAGGI IN MATERIALI COMPOSITI

C/PAP
80
Carta e cartone/metalli vari
se non presenti sulla confezione/prodotto istruzioni specifiche del produttore che indicano la possibilità di conferire il materiale negli imballaggi in carta
► **conferire nel secco residuo indifferenziato**

Dove conferire:
carta o
indifferenziato

C/PAP
81
Carta e cartone/plastica (sacchetto dei biscotti confezionati)
se non presenti sulla confezione/prodotto istruzioni specifiche del produttore che indicano la possibilità di conferire il materiale negli imballaggi in carta
► **conferire nel secco residuo indifferenziato**

Dove conferire:
carta o
indifferenziato

IMBALLAGGI IN MATERIALI COMPOSITI

| | | |
|-----------------|---|--|
| C/PAP 82 | Carta e cartone/alluminio se non presenti sulla confezione/prodotto istruzioni specifiche del produttore che indicano la possibilità di conferire il materiale negli imballaggi in carta ► conferire nel secco residuo indifferenziato | Dove conferire: carta o indifferenziato |
| C/PAP 83 | Carta e cartone/latta | Dove conferire: indifferenziato |
| C/PAP 85 | Carta e cartone/plastica/alluminio/latta se non presenti sulla confezione/prodotto istruzioni specifiche del produttore che indicano la possibilità di conferire il materiale negli imballaggi in carta ► conferire nel secco residuo indifferenziato | Dove conferire: carta o indifferenziato |
| 86 | Altri materiali compositi | Dove conferire: indifferenziato |
| 88 | Altri materiali compositi | Dove conferire: indifferenziato |
| ABS 9 | Acrilonitrile butadiene stirene es. plastiche dure e termoplastiche. | Dove conferire: indifferenziato |
| 91 | Plastica/latta | Dove conferire: indifferenziato |
| 92 | Plastica/metalli vari | Dove conferire: indifferenziato |
| 93-94 | Altri materiali compositi | Dove conferire: indifferenziato |
| 95 | Vetro/plastica | Dove conferire: indifferenziato |
| 96 | Vetro/alluminio | Dove conferire: indifferenziato |
| 97 | Vetro/latta | Dove conferire: indifferenziato |
| 98 | Vetro/metalli vari | Dove conferire: indifferenziato |
| 99 | Altri materiali compositi | Dove conferire: indifferenziato |



IMBALLAGGI RECANTI SIMBOLI DI PERICOLO



Se gli imballaggi (bombole, bombolette spray, contenitori liquidi chimici vari, ecc.) riportano i simboli specificati a lato, tali materiali vanno conferiti **obbligatoriamente** presso il Centro di Raccolta comunale e/o presso impianti di destino autorizzati per i rifiuti pericolosi.

| | |
|--|-------------------------|
| | Infiammabile |
| | Nocivo/irritante |
| | Tossicità acuta |

| | |
|--|--------------------------------------|
| | Grave pericolo, per la salute |
| | Esplosivo |
| | Corrosivo |

| | |
|--|----------------------------------|
| | Comburente |
| | Gas compresso |
| | Pericoloso per l'ambiente |

IL PRINCIPIO DELL'ECONOMIA CIRCOLARE ALLA BASE DELLE NUOVE STRATEGIE DI NET



Scopri di più su
net-education.it

Net promuove un tipo di sviluppo economico rispettoso della natura, in cui l'economia non è orientata al profitto ma è tesa anche a migliorare lo stato di salute dell'ambiente e la qualità della vita delle persone che lo abitano. Finora, l'economia di mercato si è sempre basata su un modello lineare in cui le materie prime vengono estratte e lavorate per ottenere un prodotto finito che, una volta utilizzato, viene poi eliminato. Poiché molte risorse essenziali per l'economia sono limitate e la popolazione mondiale continua a crescere, comportando di conseguenza un aumento della richiesta delle risorse, questo tipo di economia lineare non è oggi più sostenibile e risulta più opportuno perseguire un **modello di economia circolare**. Proprio perchè deve gestire i rifiuti urbani di molti cittadini, **Net è consapevole della propria responsabilità ambientale ed economica, ma anche di quella sociale**. Incrementando la raccolta differenziata e ottimizzando e perfezionando le attività di riciclaggio e recupero dei rifiuti urbani, si potranno dunque centrare numerosi obiettivi legati alla sostenibilità ambientale con conseguente miglioramento della **qualità della vita**.

LA STRATEGIA DELLE 5R

Net, focalizzandosi sui cambiamenti nel settore dei rifiuti e sull'economia circolare europea, si pone l'obiettivo di **ridurre la quantità delle risorse naturali impiegate e degli scarti generati**. La Società promuove infatti la raccolta differenziata, tratta una serie diversificata di rifiuti pericolosi e non pericolosi e avvia al riciclaggio i rifiuti che tornano a essere, così, una nuova risorsa utilizzabile come **"materia prima seconda"**. Tuttavia, l'impegno di Net, per quanto importante, non è sufficiente per effettuare la transizione da un'economia lineare a un'economia circolare. Si necessita dunque del **contributo fattivo di tutti i cittadini e dei produttori** in buona parte delle diverse fasi di gestione dei rifiuti, grazie anche alla **"strategia delle 5 R"** dell'economia circolare:



RIDURRE



RIUTILIZZARE



RACCOGLIERE



RICICLARE



RECUPERARE



LA RACCOLTA DIFFERENZIATA E ...

IL GIRO DEI RIFIUTI

Capire come differenziare bene, conoscere che fine fanno i nostri rifiuti, come vengono gestiti e sapere che possono diventare una nuova risorsa, è fondamentale per plasmare, tutti assieme nuove e vecchie generazioni, un futuro più sostenibile e rispettoso del Pianeta.

C'è un luogo comune piuttosto diffuso, secondo il quale in realtà separare i rifiuti nei bidoni non servirebbe a nulla, perché *"tanto poi portano tutta l'immondizia insieme in discarica oppure nell'inceneritore"*. Ad alimentare questa **leggenda** hanno sicuramente contribuito purtroppo isolati casi di cronaca di malagestione e illegalità, la scarsa conoscenza di come funziona la raccolta differenziata e una certa diffidenza verso le pubbliche amministrazioni e le aziende che se ne occupano. In realtà, **sono molti gli enti che si assicurano che le regole vengano rispettate**: i quali **effettuano periodicamente controlli** per verificare che raccolta e gestione dei rifiuti siano svolti nei modi previsti normativamente. I **rapporti sono peraltro resi pubblici**, offrendo informazioni e statistiche sull'andamento del ciclo dei rifiuti urbani.



SCOPRI COME RICICLIAMO LA TUA RACCOLTA DIFFERENZIATA
SU NET-EDUCATION. Vai su net-education.it/girodeiirifiuti/intro



UNISCITI A NOI PER UN MONDO PIÙ SOSTENIBILE! SEGUICI SUI NOSTRI
SOCIAL PER SCOPRIRE COME TRASFORMIAMO I RIFIUTI IN RISORSE
PREZIOSE. CONDIVIDIAMO CONSIGLI ECOLOGICI E AGGIORNAMENTI
SUL NOSTRO IMPEGNO PER UN FUTURO MIGLIORE.